

# Uwarunkowania podatkowe wejścia na rynek rumuński

21 września 2022 r.



### **Katarzyna Klimkiewicz-Deplano**

- partner zarządzająca w Advicero Nexia, doradca podatkowy, absolwentka SGH
- 20+ lat doświadczenia
- doradza podmiotom rynku nieruchomości, energetyki, handlu oraz e-commerce
- ma szerokie doświadczenie w doradztwie transakcyjnym, podatkach międzynarodowych, procesach bezpieczeństwa podatkowego (MDR, WHT a należyta staranność, APA)
- wyróżniona jako najlepszy specjalista w Międzynarodowym Prawie Podatkowym w rankingu Firm Doradztwa Podatkowego prowadzonym przez gazetę Rzeczpospolita (2021, 2022)

# Advicero Nexia

## Kim jesteśmy

**Advicero Nexia** to kancelaria zajmująca się doradztwem podatkowym, outsourcingiem księgowym oraz obsługą kadrową i płacową. Poprzez współpracujące podmioty zapewniamy również pomoc prawną i audytu.

Specjalizuje się m.in. w doradztwie transakcyjnym M&A, cenach transferowych, doradztwie dla funduszy inwestycyjnych, pozyskaniu ulg na działalność badawczo-rozwojową, rozliczeniach podatku VAT i pozostałych podatków korporacyjnych oraz wszelkich kwestiach pracowniczych.

### Doradztwo transakcyjne

115+ krajów członkowskich

### SAF-T/JPK

VAT

**245 firm członkowskich**

**Księgowość i płace**

**TP**

50 pracowników

Doradztwo podatkowe

Usługi prawne

**Doradztwo w 4 językach**

Corporate services

## Kim jesteśmy

### > Doświadczenie

Nasza Grupa składa się ze specjalistów, którzy wyróżniają się wieloletnim doświadczeniem, wysokimi kwalifikacjami oraz praktyczną i ugruntowaną wiedzą dotyczącą polskich przepisów.

### > Międzynarodowy zasięg

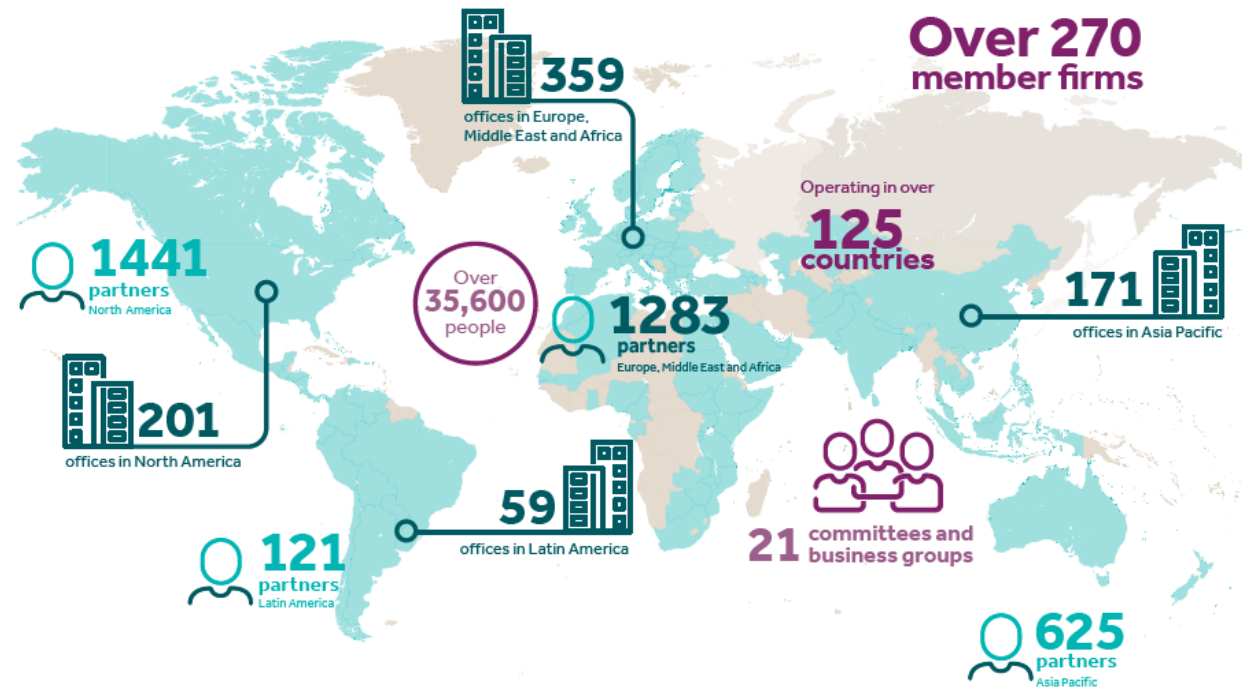
Od 2013 roku jesteśmy zrzeszeni w Nexia International, wiodącej organizacji wśród międzynarodowych grup firm konsultingowych.

### > Komunikacja

Nasze usługi świadczymy w języku polskim, angielskim, niemieckim i włoskim.



## Our world in numbers



### Nexia International

Nexia International is a leading, global network of independent accounting and consulting firms. When you choose a Nexia firm, you get a more responsive, more personal, partner-led service, across the world.

### Awards and credentials



### Service lines

Advisory  
Audit  
Tax



# Advicero Nexia

## Dzielimy się naszą wiedzą



### **„Tax News”**

*Publikacja mailowa, zarówno w języku polskim, jak i angielskim*



### **„Taxation and renewable Energy”**

*Publikacja mailowa, zarówno w języku polskim, jak i angielskim*



### **„Real Estate”**

*Publikacja mailowa, zarówno w języku polskim, jak i angielskim*



### **„Tax blog”**

<http://advicero.eu/blog/>



### **„Porozmawiajmy o podatkach”**

[https://www.youtube.com/channel/UCzvQYoP-DIE\\_iL6yQU8Q7iQ](https://www.youtube.com/channel/UCzvQYoP-DIE_iL6yQU8Q7iQ)

W celu zapisu zapraszamy do kontaktu pod adresem [mszeremet@advicero.eu](mailto:mszeremet@advicero.eu)

**Nexia CRG** jest godnym zaufania partnerem, który poprowadzi rozwój biznesu poprzez najwyższe profesjonalne standardy jakości. Upewniamy się, że każda działalność firmy jest prowadzona zgodnie z aktualnymi regulacjami obowiązującymi w Rumunii. W ramach **Nexia International** oferujemy międzynarodową ekspertyzę w identyfikacji najlepszych rozwiązań dla Twojej firmy.

Nasze specjalizacje pozwalają nam oferować usługi dostosowane do potrzeb biznesowych naszych klientów. Nasi doradcy są w stanie zapewnić najwyższą jakość usług, oferując pomoc we wszystkich sprawach podatkowych i finansowych.

 **Indirect tax**

 **Financial Audit**

 **Tax agency & representative**

 **Transfer Pricing**

 **SAF-T**

**% VAT**

 **Legal Corporate**

 **Deals Advisory**

 **Tax advisory**

 **TAX TECHNOLOGY**

 **Compliance and reporting services**

# Rumunia

## Informacje ogólne

**Lokalizacja:** Rumunia znajduje się w Europie Środkowej, graniczy z Węgrami, Serbią, Bułgarią, Morzem Czarnym, Ukrainą i Mołdawią.

**Stolica:** Bukareszt

**Powierzchnia:** 238.397 km<sup>2</sup>

**Populacja:** 19,41 mln (2019)

**Język urzędowy:** rumuński

**Waluta oficjalna:** lej (RON)

**Głowa państwa:** Prezydent

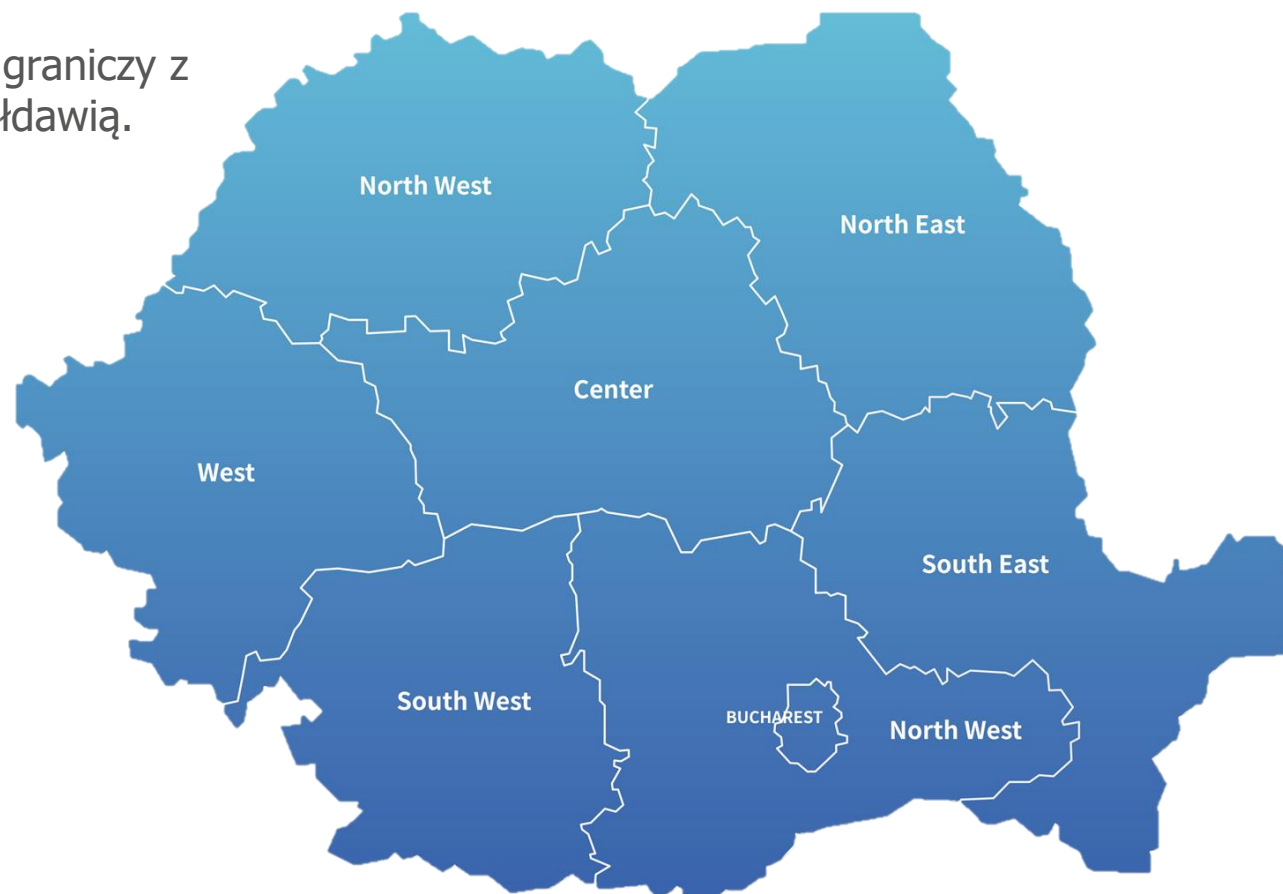
### Członkostwo:

Unia Europejska(2007)

ONZ (1955)

GATT/WTO (1971)

NATO (2004) i kilka innych organizacji międzynarodowych



Gospodarka należy do **najszybciej rozwijających się** członków UE, z imponującym 7% wzrostem PKB w 2017 r., 5% na 2018 r. i 4% w 2019 r., napędzany głównie przez konsumpcję i inwestycje.

# Rumunia

## Forma prawna działalności

Forma działalności	Kapitał minimalny (EUR)	Odpowiedzialność akcjonariuszy	Liczba wspólników
<b>Spółka jawna</b>	N/A	Wspólnicy ponoszą nieograniczoną i solidarną odpowiedzialność za składki na ubezpieczenia społeczne.	Nie mniej niż 2
<b>Spółka komandytowa</b>	N/A	Komandytariusze nie mają uprawnień zarządczych i nie odpowiadają za długi spółki. Odpowiadają w granicach subskrybowanych udziałów. Komplementariusze mają kontrolę nad zarządzaniem i ponoszą odpowiedzialność solidarną.	Co najmniej jeden komandytariusz i co najmniej jeden komplementariusz
<b>Spółka z ograniczoną odpowiedzialnością (Limited Liability Company)</b>	Nie mniej niż RON 1	Wspólnicy odpowiadają w granicach wniesienia wkładu na kapitał zakładowy.	1 - 50
<b>Spółka Akcyjna (Joint Stock Company)</b>	Nie mniej niż EUR 25,000	Akcjonariusze odpowiadają w limicie obejmowanych akcji.	Nie mniej niż 2
<b>Spółka komandytowo-akcyjna (Company limited by shares)</b>	Nie mniej niż EUR 25,000	Komandytariusze nie mają uprawnień zarządczych i nie odpowiadają za długi spółki. Odpowiadają w granicach subskrybowanych udziałów. Komplementariusze mają kontrolę nad zarządzaniem i ponoszą odpowiedzialność solidarną.	Nie mniej niż 2
<b>Oddział</b>	N/A	Spółka matka odpowiada za swój oddział.	N/A
<b>Jednoosobowy przedsiębiorca</b>	N/A	Jednoosobowy przedsiębiorca jest również jedynym odpowiedzialnym.	N/A



# Rumunia

## Ogólne zabezpieczenie społeczne i zdrowotne

Podstawa wymiaru ubezpieczenia społecznego i zdrowotnego pracownika w Rumunii wynika z dochodów z tytułu wynagrodzenia.

Listy płac i składki	Pracownik	Pracodawca
<b>Podatek dochodowy</b>	10%	N/A
<b>Składka na ubezpieczenie zdrowotne</b>	10%	N/A
<b>Składka na ubezpieczenie społeczne (emerytalne)</b>	25%	N/A
<b>Składka na ubezpieczenie pracownicze</b>	N/A	2.25%
<b>RAZEM</b>	<b>45%</b>	<b>2.25%</b>

*\* Dla branży budowlanej, począwszy od 2019 roku, stosowane są specjalne przepisy dotyczące należnych podatków i zwolnień w zależności od przypadku.*

Mieszkańcy UE objęci są przepisami rozporządzenia WE 883/2004 regulującego zasady ubezpieczeń społecznych i zdrowotnych w przypadku działalności transgranicznej.

# Rumunia

## Zachęty inwestycyjne

Osoby fizyczne pracujące jako **specjaliści IT** lub w dziedzinie **badania i rozwoju** mogą korzystać ze zwolnienia ze standardowego 10% podatku dochodowego, pod pewnymi warunkami wyraźnie wymienionymi w rumuńskim ustawodawstwie krajowym.

### **Firmy prowadzące działalność gospodarczą w Rumunii mogą skorzystać z następujących zachęt:**

- **Ułatwienia podatkowe dotyczące wydatków na badania i rozwój\***

Firmy mogą skorzystać z dodatkowej 50% amortyzacji podatkowej dla kwalifikujących się wydatków na badania i rozwój, a także mogą zastosować przyspieszoną amortyzację dla tych wydatków.

- **Zwolnienie z podatku od reinwestowanych zysków\*\***

Udogodnienie dotyczy zwolnienia z podatku dochodowego od osób prawnych zysku reinwestowanego w określone rodzaje aktywów.

## Jak możemy pomóc?

- Rejestracje podatkowe w rumuńskich urzędach w zakresie CIT, VAT, zwrotów VAT i innych podatków, w tym konsultacje;
- Pomoc przy wszelkich zapytaniach z rumuńskich urzędów skarbowych, reprezentowanie w komunikacji i rozwiązywaniu sporów;
- Przestrzeganie przepisów podatkowych i składanie dokumentów, przygotowywanie i składanie ustawowych deklaracji podatkowych;
- Przetwarzanie płatności zobowiązań podatkowych do władz lokalnych;
- Pomoc podczas wewnętrznych i zewnętrznych audytów, reprezentacja podczas inspekcji i kontroli podatkowych w Rumunii;
- Międzynarodowe doradztwo podatkowe;
- Rejestracja VAT w Rumunii i uzyskanie numeru VAT dla nierezydentów;
- Wypełnianie rumuńskich deklaracji VAT w celu spełnienia wszystkich ustawowych wymogów;
- Usługi w zakresie cen transferowych;
- Usługi transakcyjne, strukturyzacja podatkowa i prawna M&A, due diligence;
- Podatek dochodowy od osób fizycznych, wypełnianie deklaracji podatkowych oraz innych ustawowych obowiązków sprawozdawczych w zakresie ubezpieczeń społecznych i zdrowotnych;
- Usługi dla nierezydentów i global mobility: tworzenie efektywnych podatkowo struktur zatrudnienia dla nierezydentów, ocena wymogów podatkowych w kraju macierzystym i zagranicznym, przygotowanie i złożenie deklaracji podatkowych dla nierezydentów w Rumunii, obliczanie płac i usługi administracyjne HR dla expatriantów w Rumunii i inne.

Pytania?

## Dane kontaktowe



**Katarzyna Klimkiewicz-Deplano**

Managing Partner

E: [kklimkiewicz@advicero.eu](mailto:kklimkiewicz@advicero.eu)

**Advicero Nexia Sp. z o.o.**  
**ul. Marszałkowska 126/134**  
**00-008 Warszawa**  
**Polska**  
**T: +48 22 378 17 10**  
**E: [office@advicero.eu](mailto:office@advicero.eu)**  
**[www.advicero.eu](http://www.advicero.eu)**



Advicero is a member of Nexia International, an international network of independent accounting and consulting firms.